



largo

ancho

Fichas técnicas productos

YAZBEK

Ficha técnica estilo 300



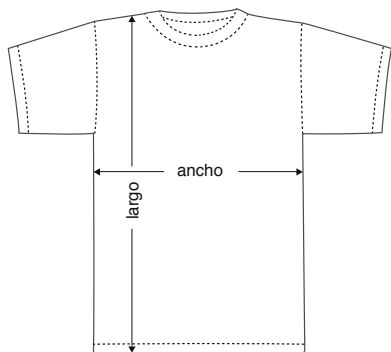
300 Playera peso completo cuello redondo

Peso completo: 190 grs/m²
Chifón / 100% algodón
Tallas Ch, M, G, XG, 2XG, 3XG

Colores disponibles:



Medidas



Talla	Ancho 1	Largo
Ch	18"	27 3/4"
M	20"	28 3/4"
G	22"	29 3/4"
XG	24"	30 3/4"
XXG	26"	31 3/4"
XXXG	28"	32 3/4"
Tolerancia	+/- 1/2"	+/- 1/2"

*Medidas expresadas en pulgadas
Especificación de encogimiento: Especificación 8cm x 8cm; Mínimo: 0; Máximo: 8;
Norma: AATCC 135-1995

Descripción

Descripción

- Playera para caballero
- Playera cuello redondo manga corta
- Peso completo de 190 grs/m²
- 100% algodón pre-encogido
- Chifón
- Doble pespunte en cuello
- Refuerzo de hombro a hombro
- *Composición en Jaspe color es de 90% algodón - 10% Poliéster



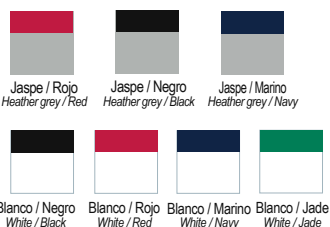
Ficha técnica estilo 303



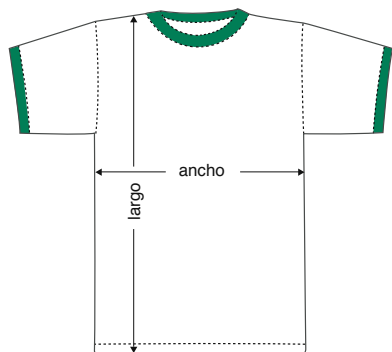
303 Playera con cuello y puños combinados

Peso completo: 190 grs/m²
Chifón / 100% algodón
Tallas Ch, M, G, XG

Colores disponibles:



Medidas



Talla	Ancho 1	Largo
Ch	18"	27 3/4"
M	20"	28 3/4"
G	22"	29 3/4"
XG	24"	30 3/4"
Tolerancia	+/- 1/2"	+/- 1/2"

*Medidas expresadas en pulgadas
Especificación de encogimiento: Especificación 8cm x 8cm; Mínimo: 0; Máximo: 8;
Norma: AATCC 135-1995

Descripción

Descripción

- Playera para caballero
- Playera cuello redondo. Cuello y puños combinados (ringer)
- Peso completo de 190 grs/m²
- 100% algodón pre-encogido
- Chifón
- Cuello y puños encintados a 3/4" de ancho
- Con cinta de refuerzo en hombros
- *Composición en Jaspe color es de 90% algodón - 10% Poliéster



Ficha técnica estilo 304



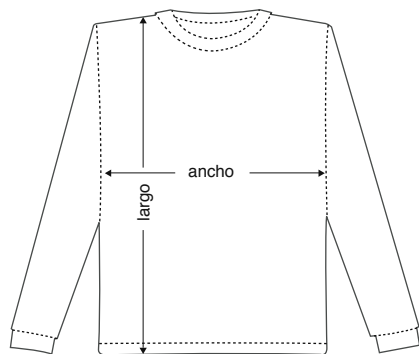
304 Playera manga larga

Peso completo: 190 grs/m²
Chifón / 100% algodón
Tallas Ch, M, G, XG, 2XG, 3XG

Colores disponibles:



Medidas



Talla	Ancho 1	Largo
Ch	18"	27 3/4"
M	20"	28 3/4"
G	22"	29 3/4"
XG	24"	30 3/4"
XXG	26"	31 3/4"
XXXG	28"	32 3/4"
Tolerancia	+/- 1/2"	+/- 1/2"

*Medidas expresadas en pulgadas
Especificación de encogimiento: Especificación 8cm x 8cm; Mínimo: 0; Máximo: 8;
Norma: AATCC 135-1995

Descripción

Descripción

- Playera para caballero
- Playera cuello redondo manga corta
- Peso completo de 190 grs/m²
- 100% algodón pre-encogido
- Chifón
- Doble pespunte en cuello
- Refuerzo de hombro a hombro
- Puño en manga de 2" 1/4" de ancho
- *Composición en Jaspe color es de 90% algodón - 10% Poliéster



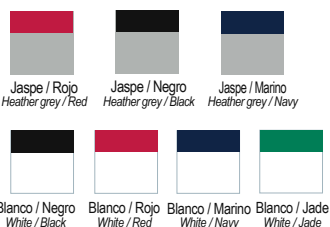
Ficha técnica estilo 307



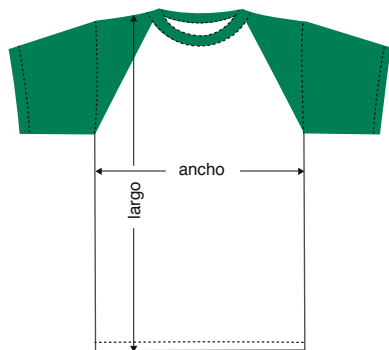
307 Playera manga ranglan

Peso completo: 190 grs/m²
Chifón / 100% algodón
Tallas Ch, M, G, XG

Colores disponibles:



Medidas



Talla	Ancho 1	Largo
Ch	18"	27 3/4"
M	20"	28 3/4"
G	22"	29 3/4"
XG	24"	30 3/4"
Tolerancia	+/- 1/2"	+/- 1/2"

*Medidas expresadas en pulgadas
Especificación de encogimiento: Especificación 8cm x 8cm; Mínimo: 0; Máximo: 8;
Norma: AATCC 135-1995

Descripción

Descripción

- Playera para caballero
- Playera cuello redondo.
- Manga ranglan corta combinada
- Peso completo de 190 grs/m²
- 100% algodón pre-encogido
- Chifón
- Cuello encintado a 3/4" de ancho
- *Composición en Jaspe color es de 90% algodón - 10% Poliéster



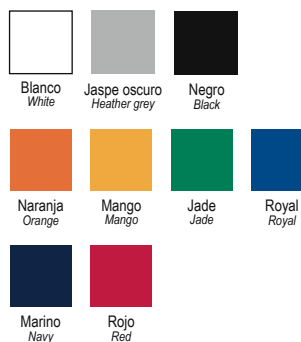
Ficha técnica estilo 310



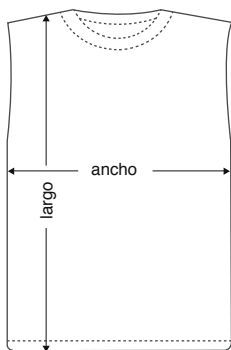
310 Playera sin mangas

Peso completo: 190 grs/m²
Chifón / 100% algodón
Tallas Ch, M, G, XG, 2XG

Colores disponibles:



Medidas



Talla	Ancho 1	Largo
Ch	18"	27 3/4"
M	20"	28 3/4"
G	22"	29 3/4"
XG	24"	30 3/4"
XXG	26"	31 3/4"

Tolerancia +/- 1/2"

*Medidas expresadas en pulgadas
Especificación de encogimiento: Especificación 8cm x 8cm; Mínimo: 0; Máximo: 8;
Norma: AATCC 135-1995

Descripción

Descripción

- Playera para caballero
- Playera cuello redondo
- Sin mangas
- Peso completo de 190 grs/m²
- 100% algodón pre-encogido
- Chifón
- Doble pespunte en cuello
- Con cinta de refuerzo en hombros
- *Composición en Jaspe color es de 90% algodón - 10% Poliester



Ficha técnica estilo 500



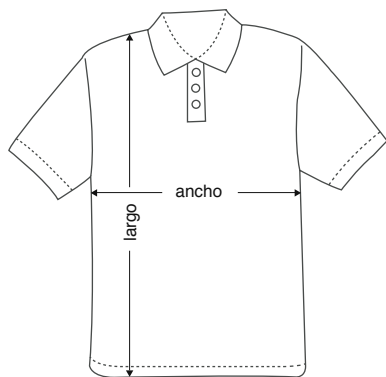
500 Playera tipo polo piqué

Peso: 235 grs/m²
Piqué / 100% algodón
Tallas Ch, M, G, XG, 2XG, 3XG

Colores disponibles:



Medidas



Talla	Ancho 1	Largo
Ch	18"	27 3/4"
M	20"	28 3/4"
G	22"	29 3/4"
XG	24"	30 3/4"
XXG	26"	31 3/4"
XXXG	26"	32 3/4"
Tolerancia	+/- 1/2"	+/- 1/2"

*Medidas expresadas en pulgadas
Especificación de encogimiento: Especificación 8cm x 8cm; Mínimo: 0; Máximo: 8; Norma: AATCC 135-1995

Descripción

Descripción

- Playera para caballero
- Playera tipo polo piqué
- Manga corta con puño
- Peso completo de 235 grs/m²
- 100% algodón pre-encogido
- Piqué
- *Composición en Jaspe color es de 90% algodón - 10% Poliéster



Ficha técnica estilo 600



600 Camisa mezclilla manga corta

Peso: 275 grs/m²
Mezclilla / 100% algodón
Tallas Ch, M, G, XG, 2XG

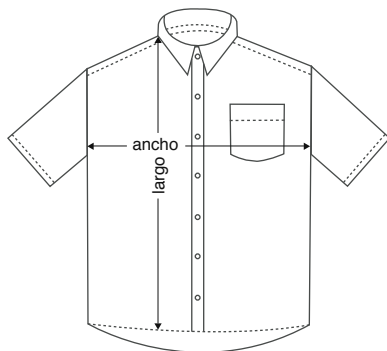
Colores disponibles:



Indigo Claro
Medium stone
bleach wash



Medidas



Talla	Ancho 1	Largo
Ch	21 1/2"	30"
M	22 1/2"	31"
G	23 1/2"	32 1/2"
XG	25"	33 1/2"
XXG	26"	34 1/2"
Tolerancia	+/- 1/2"	+/- 1/2"

*Medidas expresadas en pulgadas

Descripción

Descripción

- Camisa para caballero manga corta
- Peso 275 grs/m²
- Mezclilla
- Camisa de mezclilla
- 100% algodón
- *Composición en Jaspe color es de 90% algodón - 10% Poliéster



Ficha técnica estilo 601



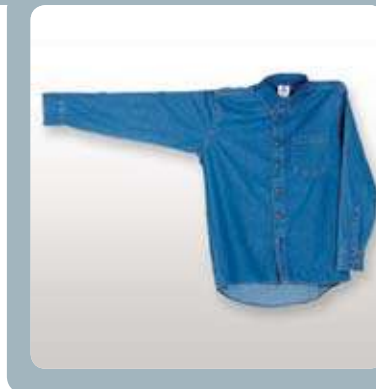
601 Camisa mezclilla manga larga

Peso: 275 grs/m²
Mezclilla / 100% algodón
Tallas Ch, M, G, XG, 2XG

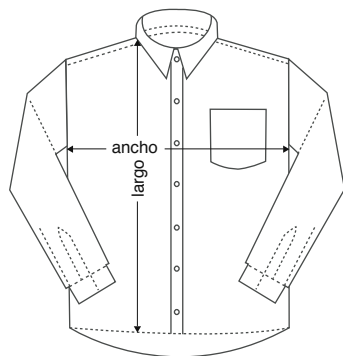
Colores disponibles:



Indigo Claro
Medium stone
bleach wash



Medidas



Talla	Ancho 1	Largo
Ch	21 1/2"	30"
M	22 1/2"	31"
G	23 1/2"	32 1/2"
XG	25"	33 1/2"
XXG	26"	34 1/2"
Tolerancia	+/- 1/2"	+/- 1/2"

*Medidas expresadas en pulgadas

Descripción

Descripción

- Camisa para caballero manga larga
- Peso 275 grs/m²
- Camisa de mezclilla
- 100% algodón



Ficha técnica estilo 602



602 Camisa oxford mil rayas manga corta

Peso: 150 grs/m²
Oxford rayas / 79-21% algodón
Tallas Ch, M, G, XG, 2XG

Colores disponibles:



Blanco / Gris
Heather grey with
white stripes



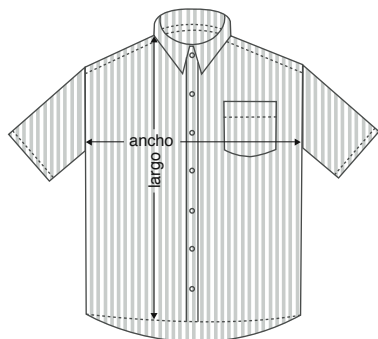
Blanco / Cielo
Light blue with
white stripes



Blanco / Rojo
Red with
white stripes



Medidas



Talla	Ancho 1	Largo
Ch	21 1/2"	30"
M	22 1/2"	31"
G	23 1/2"	32 1/2"
XG	25"	33 1/2"
XXG	26"	34 1/2"
Tolerancia	+/- 1/2"	+/- 1/2"

*Medidas expresadas en pulgadas

Descripción

Descripción

- Camisa para caballero
- Camisa mil rayas manga corta
- Peso 150 grs/m²
- 79-21% algodón poliester



Ficha técnica estilo 603



603 Camisa oxford mil rayas manga larga

Peso: 150 grs/m²
Oxford rayas / 79-21% algodón
Tallas Ch, M, G, XG, 2XG

Colores disponibles:



Blanco / Gris
Heather grey with
white stripes



Blanco / Cielo
Light blue with
white stripes



Blanco / Rojo
Red with
white stripes



Medidas



Talla	Ancho 1	Largo
Ch	21 1/2"	30"
M	22 1/2"	31"
G	23 1/2"	32 1/2"
XG	25"	33 1/2"
XXG	26"	34 1/2"
Tolerancia	+/- 1/2"	+/- 1/2"

*Medidas expresadas en pulgadas

Descripción

Descripción

- Camisa para caballero
- Camisa mil rayas manga larga
- Peso 150 grs/m²
- 79-21% algodón poliester



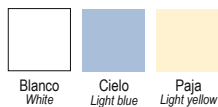
Ficha técnica estilo 604



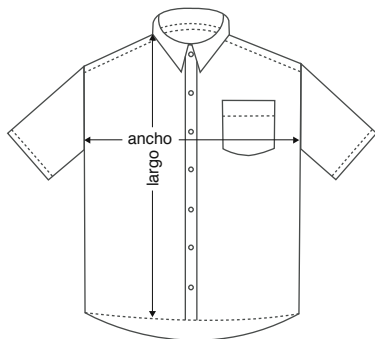
604 Camisa oxford manga corta

Peso: 150 grs/m²
Oxford liso / 60-40% algodón poliester
Tallas Ch, M, G, XG, 2XG

Colores disponibles:



Medidas



Talla	Ancho 1	Largo
Ch	21 1/2"	30"
M	22 1/2"	31"
G	23 1/2"	32 1/2"
XG	25"	33 1/2"
XXG	26"	34 1/2"
Tolerancia	+/- 1/2"	+/- 1/2"

*Medidas expresadas en pulgadas

Descripción

Descripción

- Camisa para caballero
- Camisa oxford manga corta
- Peso 150 grs/m²
- Oxford liso
- 60-40% algodón poliester



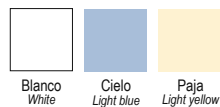
Ficha técnica estilo 605



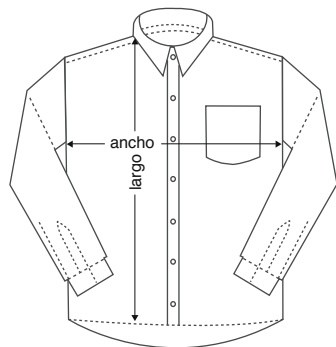
605 Camisa oxford manga larga

Peso: 150 grs/m²
Oxford liso / 60-40% algodón poliester
Tallas Ch, M, G, XG, 2XG

Colores disponibles:



Medidas



Talla	Ancho 1	Largo
Ch	21 1/2"	30"
M	22 1/2"	31"
G	23 1/2"	32 1/2"
XG	25"	33 1/2"
XXG	26"	34 1/2"
Tolerancia	+/- 1/2"	+/- 1/2"

*Medidas expresadas en pulgadas

Descripción

Descripción

- Camisa para caballero
- Camisa oxford manga larga
- Peso 150 grs/m²
- Oxford liso
- 60-40% algodón poliester



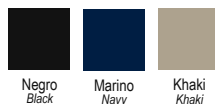
Ficha técnica estilo 650



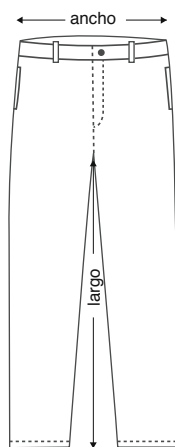
650 Pantalón gabardina

Peso: 275 grs/m²
Gabardina / 100% algodón
Tallas: 28, 30, 32, 34, 36, 38, 40

Colores disponibles:



Medidas



Talla	Ancho 1	Largo
28	29"	32"
30	31"	32"
32	33"	32"
34	35"	32"
36	37"	32"
38	39"	32"
40	41"	32"

Tolerancia +/- 1/2"

*Medidas expresadas en pulgadas

Descripción

Descripción

- Pantalón para caballero
- Pantalón de gabardina
- Peso 275 grs/m²
- 100% algodón



Ficha técnica estilo 651



651 Pantalón mezclilla

Peso: 340 grs/m²
Mezclilla / 100% algodón
Tallas: 28, 30, 32, 34, 36, 38, 40

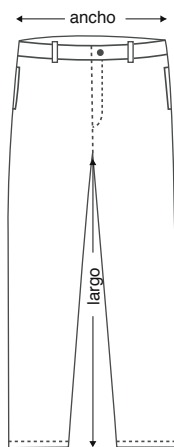
Colores disponibles:



Indigo Claro
Medium stone
bleach wash



Medidas



Talla	Ancho 1	Largo
28	29"	32"
30	31"	32"
32	33"	32"
34	35"	32"
36	37"	32"
38	39"	32"
40	41"	32"

Tolerancia +/- 1/2"

*Medidas expresadas en pulgadas

Descripción

Descripción

- Pantalón para caballero
- Pantalón de Mezclilla
- Peso 340 grs/m²
- Mezclilla
- 100% algodón



Ficha técnica estilo 320



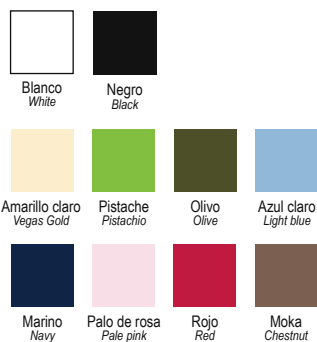
320 Top cuello redondo

Peso completo: 190 grs/m²

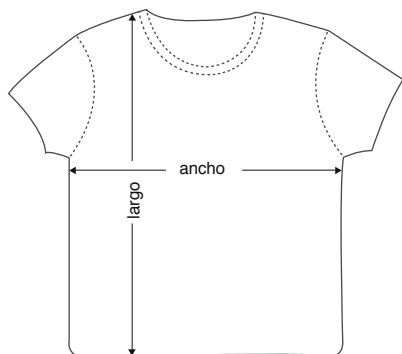
Chifón / 100% algodón

Tallas: Ch, M, G, XG

Colores disponibles:



Medidas



Talla	Ancho 1	Largo
Ch	16"	20
M	17"	21
G	18"	22
XG	20"	24
Tolerancia	+/- 1/2"	+/- 1/2"

*Medidas expresadas en pulgadas
Especificación de encogimiento: Especificación 8cm x 8cm; Mínimo: 0; Máximo: 8; Norma: AATCC 135-1995

Descripción

Descripción

- Playera para dama
- Cuello redondo manga corta
- Peso completo de 190 grs/m²
- 100% algodón pre-encogido
- Chifón
- Cuello encintado a 3/8" de ancho.



Ficha técnica estilo 800



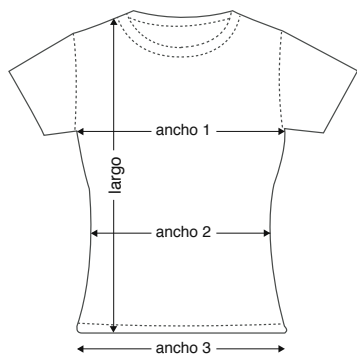
800 Top cuello redondo con silueta

Peso: 195 grs/m²
Cárdigan 1x1 / 100% algodón peinado
Tallas: Ch, M, G, XG

Colores disponibles:



Medidas



Talla	Ancho 1	Ancho 2	Ancho 3	Largo
Ch	14"	12 1/4"	14"	20 1/2"
M	15"	13 1/4"	15"	21 1/2"
G	16"	14 1/4"	16"	22 1/2"
XG	17"	16"	17"	23 1/2"

*Medidas expresadas en pulgadas
Especificación de encogimiento: Especificación 12cm x12cm; Mínimo: 0; Máximo: 12;
Norma: AATCC 135-1995

Descripción

Descripción

- Playera para dama
- Top cuello redondo asiluetada
- Peso de 195 grs/m²
- 100% algodón peinado
- Cárdigan, Rib 1*1
- Encintado en puños y cuello a 3/8" de ancho.



Ficha técnica estilo 802



802 Top spaghetti

Peso: 195 grs/m²
 Cárdigan 1x1 / 100% algodón peinado
 Tallas: Ch, M, G, XG

Colores disponibles:



Blanco
White



Negro
Black



Amarillo
Yellow



Azul claro
Light blue



Marino
Navy



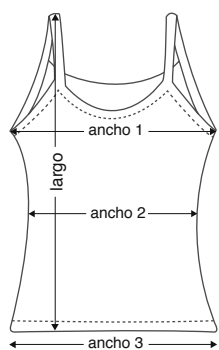
Palo de rosa
Pale pink



Rojo
Red



Medidas



Talla	Ancho 1	Ancho 2	Ancho 3	Largo
Ch	14"	13"	14"	19 1/4"
M	15"	14"	15"	20 1/4"
G	16"	15"	16"	21 1/4"
XG	17"	16"	17"	22 1/4"

Tolerancia +/- 1/2"

*Medidas expresadas en pulgadas
 Especificación de encogimiento: Especificación
 12cm x12cm; Mínimo: 0; Máximo: 12;
 Norma: AATCC 135-1995

Descripción

Descripción

- Playera para dama
- Top spaghetti
- Peso de 195 grs/m²
- 100% algodón peinado
- Cárdigan, Rib 1*1
- Ancho de tirantes 3/8"



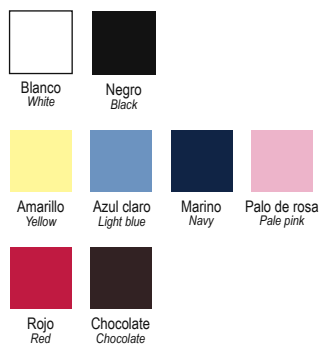
Ficha técnica estilo 805



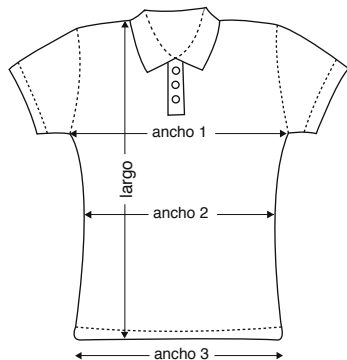
805 Playera tipo polo dama

Peso: 195 grs/m²
Cárdigan 1x1 / 100% algodón peinado
Tallas: Ch, M, G, XG

Colores disponibles:



Medidas



Talla	Ancho 1	Ancho 2	Ancho 3	Largo
Ch	14"	12 1/4"	14"	21 1/4"
M	15"	13 1/4"	15"	22 1/4"
G	16"	14 3/4"	16"	23 1/4"
XG	17"	16"	17"	24 1/4"

Tolerancia +/- 1/2"

*Medidas expresadas en pulgadas
Especificación de encogimiento: Especificación 12cm x12cm; Mínimo: 0; Máximo: 12;
Norma: AATCC 135-1995

Descripción

Descripción

- Playera tipo polo dama
- Peso de 195 grs/m²
- 100% algodón peinado
- Cárdigan, Baby Rib 1*1



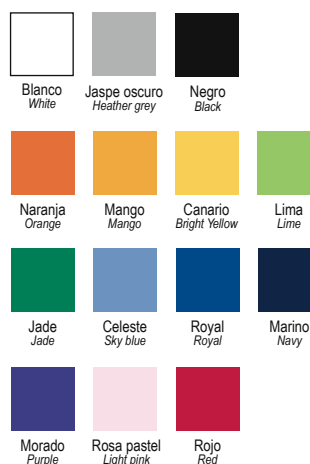
Ficha técnica estilo 300-j



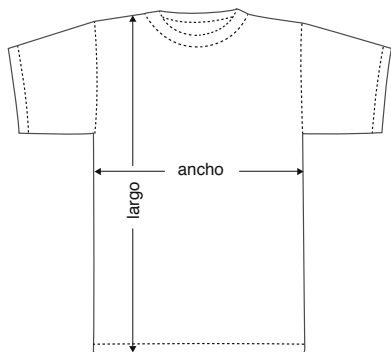
300-j Playera peso completo cuello redondo

Peso completo: 190 grs/m²
Chifón / 100% algodón
Tallas: 4, 6-8, 10-12, 14-16

Colores disponibles:



Medidas



Talla	Ancho 1	Largo
4	14	18
6-8	16	20
10-12	17	22
14-16	18	24

Tolerancia

*Medidas expresadas en pulgadas
Especificación de encogimiento: Especificación 8cm x 8cm; Mínimo: 0; Máximo: 8;
Norma: AATCC 135-1995

Descripción

Descripción

- Playera juvenil
- Playera cuello redondo manga corta
- Peso completo de 190 grs/m²
- 100% algodón pre-encogido
- Chifón
- Doble pespunte en cuello
- Refuerzo de hombro a hombro
- *Composición en Jaspe color es de 90% algodón - 10% Poliéster



Ficha técnica estilo 500-j



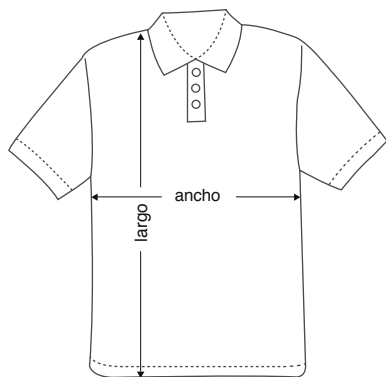
500-j Playera tipo polo piqué

Peso: 235 grs/m²
Piqué / 100% algodón
Tallas: 4, 6-8, 10-12, 14-16

Colores disponibles:



Medidas



Talla	Ancho 1	Largo
Ch (4)	14"	18"
M (6-8)	16"	20"
G (10-12)	17"	22"
XG (14-16)	18"	24"
Tolerancia	+/- 1/2"	+/- 1/2"

*Medidas expresadas en pulgadas
Especificación de encogimiento: Especificación 8cm x 8cm; Mínimo: 0; Máximo: 8;
Norma: AATCC 135-1995

Descripción

Descripción

- Playera juvenil
- Playera tipo polo piqué
- Manga corta con puño
- Peso completo de 235 grs/m²
- 100% algodón pre-encogido
- Piqué
- *Composición en Jaspe color es de 90% algodón - 10% Poliéster



Ficha técnica estilo 300-b



300-b Playera peso completo cuello redondo

Peso completo: 190 grs/m²

Chifón / 100% algodón

Tallas: 1,2,3

Colores disponibles:



Blanco
White



Celeste
Sky blue



Marino
Navy



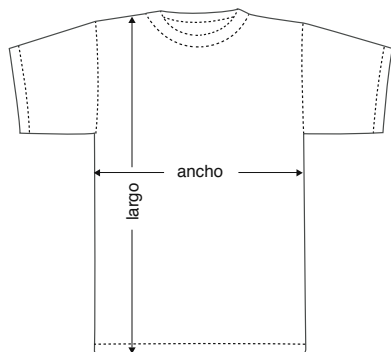
Rosa pastel
Light pink



Rojo
Red



Medidas



Talla	Ancho 1	Largo
1	11"	15"
2	12"	16"
3	13"	17"
Tolerancia	+/- 1/2"	+/- 1/2"

*Medidas expresadas en pulgadas
Especificación de encogimiento: Especificación 8cm x 8cm; Mínimo: 0; Máximo: 8;
Norma: AATCC 135-1995

Descripción

Descripción

- Playera de bebé
- Playera cuello redondo manga corta
- Peso completo de 190 grs/m²
- 100% algodón pre-encogido
- Chifón
- Doble pespunte en cuello
- Refuerzo de hombro a hombro

